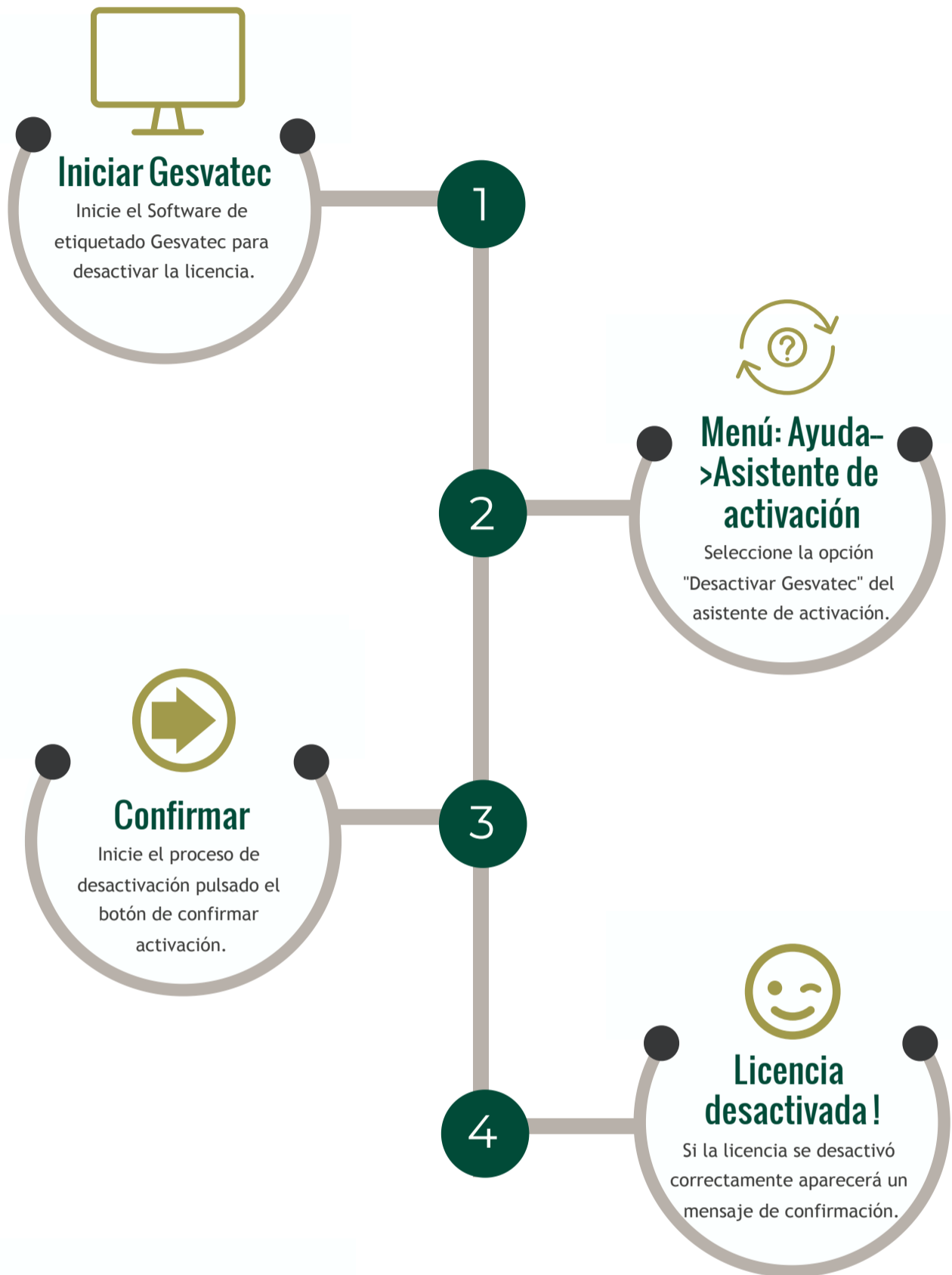


# gesvatec

Software de Etiquetado

## Pasos para desactivar su licencia



Tenga en cuenta lo siguiente:



### Software de etiquetado Gesvatec no operativo

Si no le es posible llevar a cabo la desactivación de la licencia desde el propio software de etiquetado Gesvatec porque éste no se encuentra instalado en el PC (bien porque fue desinstalado, no funciona o el PC fue formateado) podrá desactivarla a través de la parte privada de la web <https://www.gesvatec.com>.

Revise nuestra guía sobre [Cómo Desactivar la licencia desde la web](#)

10101010  
00100010  
0011

### PKC

Podrá consultar que la licencia ha sido desactivada accediendo a la opción del menú "Licencias" en <https://www.gesvatec.com>



### Varios PKC

En el caso de que disponga de varias licencias podrá consultar cuáles están activadas o desactivadas accediendo a la opción del menú "Licencias" en <https://www.gesvatec.com>



### Gesvatec Support Team (GST)

Si tiene alguna duda sobre el proceso de desactivación envíe su consulta a [soporte@gesvatec.com](mailto:soporte@gesvatec.com)

<https://www.gesvatec.com>